

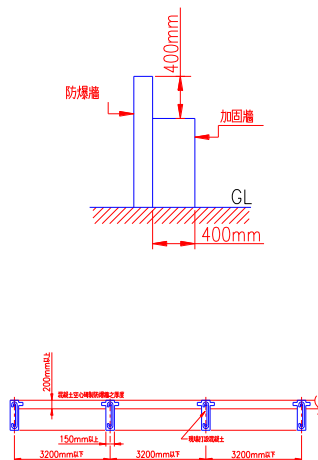
可燃性高壓氣體儲存場所防爆牆設置基準第三點修正規定對照表

修 正 條 文	現 行 條 文	說 明																																								
<p>三、防爆牆分為鋼筋混凝土製、混凝土空心磚製及鋼板製等三種，並應設置於堅固基礎上，其強度應能承受可能預料之氣體爆炸衝擊，其構造依下表規定：</p> <table border="1"><tr><th>防 爆 牆 類 別</th><th>厚度</th><th>高度</th><th>補 強 材 料 及 構 造</th></tr><tr><td>鋼筋混凝土製</td><td>150mm 以上</td><td>2000mm 以上</td><td>鋼筋直徑：16mm 以上 配筋：雙層鋼筋縱橫間隔 200mm 以下</td></tr><tr><td>混凝土空心磚製</td><td>200mm 以上</td><td>2000mm 以上 3000mm 以下</td><td>鋼筋直徑：16mm 以上 配筋：雙層鋼筋縱橫間隔 200mm 以下，且於空腔部充填混凝土漿。</td></tr><tr><td>鋼板製</td><td>6.0mm 以上</td><td>2000mm 以上</td><td>角鋼：30mm×30mm 以上之等邊角鋼 補強：縱橫間 400mm 以下 支柱：1800mm 以下之間隔（50mm×50mm×5mm 以上方柱）</td></tr><tr><td>備考</td><td colspan="3">防爆牆之端部或隙角部分須用直徑 19mm 以上鋼筋。</td></tr></table> <p>防爆牆除依前項規定外，應符合下列規定：</p> <p>（一）鋼筋混凝土製防爆牆之基礎及牆之計算依建築技術規則建築構造編之相關規定。</p> <p>（二）混凝土空心磚製防爆牆</p> <p>1.加固牆：</p> <p>（1）加固牆應與混凝土空心磚製防爆牆本體成直角，其長度自防</p>	防 爆 牆 類 別	厚度	高度	補 強 材 料 及 構 造	鋼筋混凝土製	150mm 以上	2000mm 以上	鋼筋直徑：16mm 以上 配筋：雙層鋼筋縱橫間隔 200mm 以下	混凝土空心磚製	200mm 以上	2000mm 以上 3000mm 以下	鋼筋直徑：16mm 以上 配筋：雙層鋼筋縱橫間隔 200mm 以下，且於空腔部充填混凝土漿。	鋼板製	6.0mm 以上	2000mm 以上	角鋼：30mm×30mm 以上之等邊角鋼 補強：縱橫間 400mm 以下 支柱：1800mm 以下之間隔（50mm×50mm×5mm 以上方柱）	備考	防爆牆之端部或隙角部分須用直徑 19mm 以上鋼筋。			<p>三、防爆牆分為鋼筋混凝土製、混凝土空心磚製及鋼板製等三種，並應設置於堅固基礎上，其強度應能承受可能預料之氣體爆炸衝擊，其構造依下表規定：</p> <table border="1"><tr><th>防 爆 牆 類 別</th><th>厚度</th><th>高度</th><th>補 強 材 料 及 構 造</th></tr><tr><td>鋼筋混凝土製</td><td>150mm 以上</td><td>2000mm 以上</td><td>鋼筋直徑：16mm 以上 配筋：雙層鋼筋縱橫間隔 200mm 以下</td></tr><tr><td>混凝土空心磚製</td><td>200mm 以上</td><td>2000mm 以上 3000mm 以下</td><td>鋼筋直徑：16mm 以上 配筋：雙層鋼筋縱橫間隔 200mm 以下，且於空腔部充填混凝土漿。</td></tr><tr><td>鋼板製</td><td>6.0mm 以上</td><td>2000mm 以上</td><td>角鋼：30mm×30mm 以上之等邊角鋼 補強：縱橫間 400mm 以下 支柱：1800mm 以下之間隔（50mm×50mm×5mm 以上方柱）</td></tr><tr><td>備考</td><td colspan="3">防爆牆之端部或隙角部分須用直徑 19mm 以上鋼筋。</td></tr></table> <p>防爆牆除依前項規定外，應符合下列規定：</p> <p>（一）鋼筋混凝土製防爆牆之基礎及牆之計算依建築技術規則建築構造編之相關規定。</p> <p>（二）混凝土空心磚製防爆牆</p> <p>1.加固牆：</p> <p>（1）加固牆應與混凝土空心磚製防爆牆本體成直角，其長度自防</p>	防 爆 牆 類 別	厚度	高度	補 強 材 料 及 構 造	鋼筋混凝土製	150mm 以上	2000mm 以上	鋼筋直徑：16mm 以上 配筋：雙層鋼筋縱橫間隔 200mm 以下	混凝土空心磚製	200mm 以上	2000mm 以上 3000mm 以下	鋼筋直徑：16mm 以上 配筋：雙層鋼筋縱橫間隔 200mm 以下，且於空腔部充填混凝土漿。	鋼板製	6.0mm 以上	2000mm 以上	角鋼：30mm×30mm 以上之等邊角鋼 補強：縱橫間 400mm 以下 支柱：1800mm 以下之間隔（50mm×50mm×5mm 以上方柱）	備考	防爆牆之端部或隙角部分須用直徑 19mm 以上鋼筋。			<p>為配合國家標準制定辦法關於國家標準之統一用語，爰將有關「中國國家標準」統一修正為「國家標準」。</p>
防 爆 牆 類 別	厚度	高度	補 強 材 料 及 構 造																																							
鋼筋混凝土製	150mm 以上	2000mm 以上	鋼筋直徑：16mm 以上 配筋：雙層鋼筋縱橫間隔 200mm 以下																																							
混凝土空心磚製	200mm 以上	2000mm 以上 3000mm 以下	鋼筋直徑：16mm 以上 配筋：雙層鋼筋縱橫間隔 200mm 以下，且於空腔部充填混凝土漿。																																							
鋼板製	6.0mm 以上	2000mm 以上	角鋼：30mm×30mm 以上之等邊角鋼 補強：縱橫間 400mm 以下 支柱：1800mm 以下之間隔（50mm×50mm×5mm 以上方柱）																																							
備考	防爆牆之端部或隙角部分須用直徑 19mm 以上鋼筋。																																									
防 爆 牆 類 別	厚度	高度	補 強 材 料 及 構 造																																							
鋼筋混凝土製	150mm 以上	2000mm 以上	鋼筋直徑：16mm 以上 配筋：雙層鋼筋縱橫間隔 200mm 以下																																							
混凝土空心磚製	200mm 以上	2000mm 以上 3000mm 以下	鋼筋直徑：16mm 以上 配筋：雙層鋼筋縱橫間隔 200mm 以下，且於空腔部充填混凝土漿。																																							
鋼板製	6.0mm 以上	2000mm 以上	角鋼：30mm×30mm 以上之等邊角鋼 補強：縱橫間 400mm 以下 支柱：1800mm 以下之間隔（50mm×50mm×5mm 以上方柱）																																							
備考	防爆牆之端部或隙角部分須用直徑 19mm 以上鋼筋。																																									

爆牆側面突出
400mm 以上、厚
度 150mm 以上、
高度不可低於
混凝土空心磚
製防爆牆頂部
400mm 以上、配
置間隔應在
3200mm 以下(如
附圖 1)。

(2)加固牆與混凝土
空心磚製防爆牆
之結合處所應一
次澆置完成，並
於牆體之構組時
預設相當於圍牆
之厚度以上空
間，將現場打設
之鋼筋混凝土製
之加固牆成 L 形
或 T 形結合之構
造。

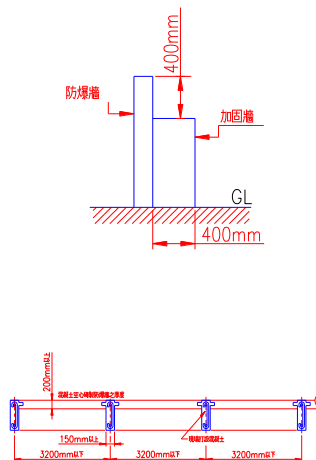
附圖 1 加固強尺寸
及配置



爆牆側面突出
400mm 以上、厚
度 150mm 以上、
高度不可低於
混凝土空心磚
製防爆牆頂部
400mm 以上、配
置間隔應在
3200mm 以下(如
附圖 1)。

(2)加固牆與混凝土
空心磚製防爆牆
之結合處所應一
次澆置完成，並
於牆體之構組時
預設相當於圍牆
之厚度以上空
間，將現場打設
之鋼筋混凝土製
之加固牆成 L 形
或 T 形結合之構
造。

附圖 1 加固強尺寸
及配置



<p>2. 配筋</p> <p>(1)插入於加固牆之縱筋及橫筋應為 D13 (或 ϕ 13mm) 以上之鋼筋，橫筋之間隔應在 200 mm 以下並彎鉤在縱筋上。</p> <p>(2)加固牆之外側端部之縱筋除應固定於加固牆基礎外，應繞過加固牆頂部，彎鉤於牽條位置之混凝土空心磚製防爆牆之縱筋。</p> <p>(3)插入於混凝土空心磚製防爆牆牆頂之橫筋應為 D16 (或 ϕ 16mm) 以上之鋼筋。</p> <p>(4)混凝土空心磚製防爆牆之縱筋除應固定在基礎外，並應彎鉤在牆頂橫筋上。</p>	<p>2. 配筋</p> <p>(1)插入於加固牆之縱筋及橫筋應為 D13 (或 ϕ 13mm) 以上之鋼筋，橫筋之間隔應在 200 mm 以下並彎鉤在縱筋上。</p> <p>(2)加固牆之外側端部之縱筋除應固定於加固牆基礎外，應繞過加固牆頂部，彎鉤於牽條位置之混凝土空心磚製防爆牆之縱筋。</p> <p>(3)插入於混凝土空心磚製防爆牆牆頂之橫筋應為 D16 (或 ϕ 16mm) 以上之鋼筋。</p> <p>(4)混凝土空心磚製防爆牆之縱筋除應固定在基礎外，並應彎鉤在牆頂橫筋上。</p>	
--	--	--

(5)混凝土空心磚製

防爆牆之橫筋

之接頭及固

定，應於加固牆

位置為之，如在

加固牆位置未

能取得充分固

定長度時，應將

橫筋之彎鉤掛

在加固牆位置

之縱筋。

(6)鋼筋接頭之搭接

長度應依下表

規定：

接頭	固定	接頭或固定部分之長度 (D: 標稱直徑)		
		異形鋼筋		圓鋼
		無鉤	有鉤	有鉤
橫筋在加固牆位置接續之情況	縱筋埋入基礎之情況	40D 以上	30D 以上	30D 以上

3.牆縫：牆縫塗裝面應粉刷水泥漿。

4.基礎

(1)應為整體之鋼筋混凝土製之水平基礎。

(2) 基礎身高應在 350mm 以上，埋入深度應在 300mm 以上。(如附圖 2)

附圖 2 T 形及 L 形鋼筋混凝土製基礎

(5)混凝土空心磚製

防爆牆之橫筋

之接頭及固

定，應於加固牆

位置為之，如在

加固牆位置未

能取得充分固

定長度時，應將

橫筋之彎鉤掛

在加固牆位置

之縱筋。

(6)鋼筋接頭之搭接

長度應依下表

規定：

接頭	固定	接頭或固定部分之長度 (D: 標稱直徑)		
		異形鋼筋		圓鋼
		無鉤	有鉤	有鉤
橫筋在加固牆位置接續之情況	縱筋埋入基礎之情況	40D 以上	30D 以上	30D 以上

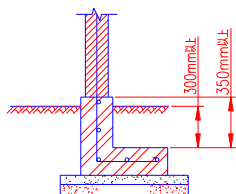
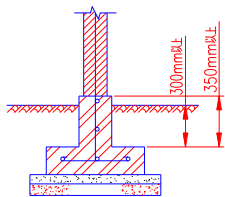
3.牆縫：牆縫塗裝面應粉刷水泥漿。

4.基礎

(1)應為整體之鋼筋混凝土製之水平基礎。

(2) 基礎身高應在 350mm 以上，埋入深度應在 300mm 以上。(如附圖 2)

附圖 2 T 形及 L 形鋼筋混凝土製基礎

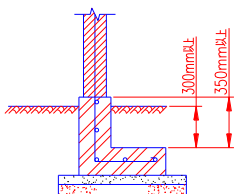
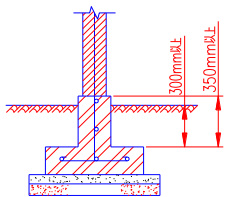


(3)基礎之計算依建築技術規則建築構造編之相關規定。

(4)混凝土空心磚材料應符合國家標準(以下簡稱CNS)八九〇五混凝土空心磚之規定，且不得有龜裂、變形、損傷之情形。

(三) 鋼板製防爆牆

1. 基礎及牆之計算依建築技術規則建築構造編之相關規定。
2. 鋼板應施以防銹處理，將鋼板表面清掃，油漆防銹塗料二次後，作修整油漆。



(3)基礎之計算依建築技術規則建築構造編之相關規定。

(4)混凝土空心磚材料應符合中國國家標準(以下簡稱CNS)八九〇五「混凝土空心磚」之規定，且不得有龜裂、變形、損傷之情形。

(三) 鋼板製防爆牆

1. 基礎及牆之計算依建築技術規則建築構造編之相關規定。
2. 鋼板應施以防銹處理，將鋼板表面清掃，油漆防銹塗料二次後，作修整油漆。