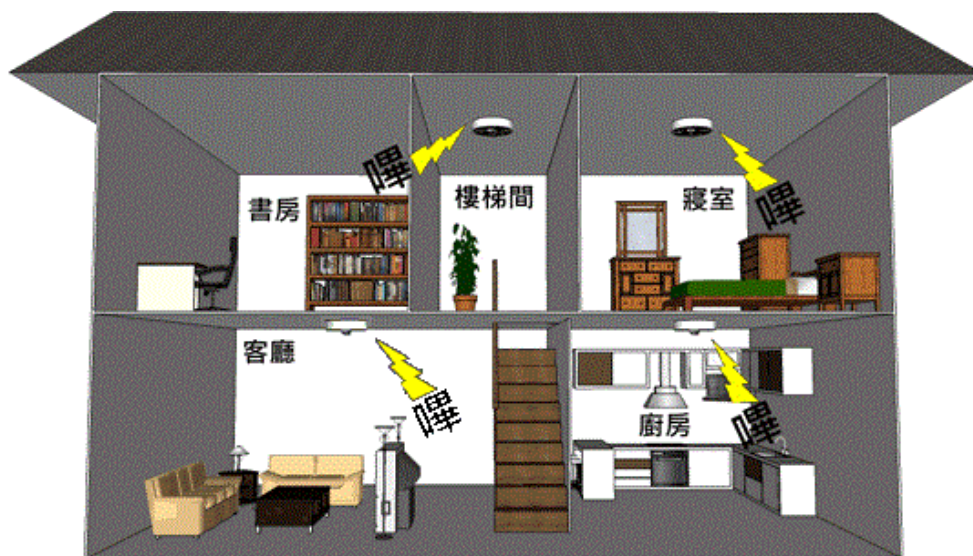
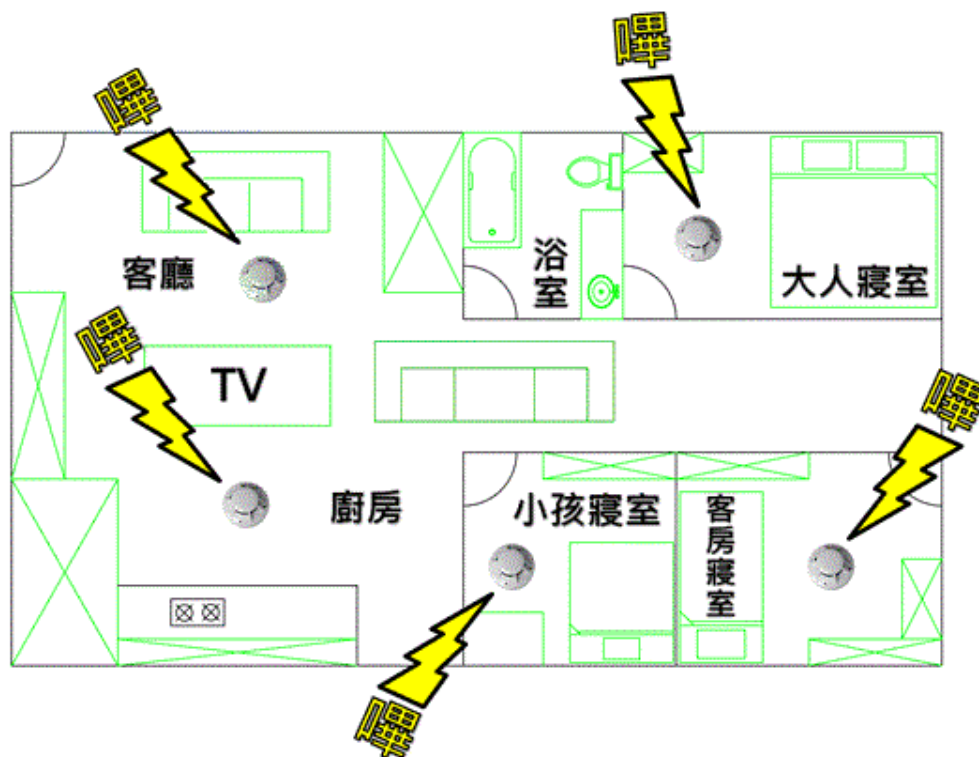


透天住宅場所中住宅用火災警報器裝設示意圖



- 除避難層以外，該樓層設有寢室之樓梯都要設置住宅用火災警報器。
- 僅避難層有寢室者，頂樓的樓梯間要設住宅用火災警報器。

公寓大廈場所中住宅用火災警報器裝設示意圖



備註：

住宅用火災警報器設置辦法第三條規定，住宅用火災警報器安裝於下列位置：

一、 供人就寢之居室(寢室)

二、 廚房

三、 樓梯：

(一) 有寢室之樓層。但該樓層為避難層者，不在此限。

(二) 僅避難層有寢室者，通往上層樓梯之最頂層。

四、 走廊(非屬前三款規定且任一樓層有超過七平方公尺之居室達五間以上者，設於走廊)；無走廊者，設於樓梯。

※基於安全需求，除上開位置，並得於客廳設置。