

附件 1

機關名稱年月日火災報告

發生地點：○○縣○○鄉○○路○○號○樓

報案時間：○○年○○月○○日○○時○○分

控制時間：○○年○○月○○日○○時○○分

撲滅時間：○○年○○月○○日○○時○○分

殘火處理：至○○年○月○日○時整

自報案起至撲滅時間：合計○時○分

一、火災通報情形（救災救護中心）

（一）報案時間：

（二）調度派遣情形：

（三）發現罹難人員時間：若有多位罹難者，應分別說明發現時間及位置。

（四）通報內政部消防署時間：

二、火災現場概況（火災調查）

（一）建築物之使用狀況：該建築物係坐北朝南 2 層建築物……。

（二）發現、通報、初期滅火狀況：本案據發現火災之屋主供述……。

（三）火、煙流竄擴大延燒狀況：建築物內部之火煙流竄情形，是否係因違法變更設計所致建築物防火安全區劃遭破壞情形之檢討，…。

（四）人命傷亡情形：造成死、傷人員之位置，人命救出情形，受燒傷程度……。

（五）建築物及財物之損害情形：

三、人員避難逃生情形（火災調查）

（一）避難狀況及路線：案發時傷者及罹難人員之逃生行為，……。

（二）避難障礙因素：造成人員無法逃生之原因，唯一出入口位於起火處，逃生通道被物品阻擋，窗戶設有鐵窗，……。

四、現場搶救情形（災害搶救）

- (一) 現場救災車輛、人力統計及部署狀況(含圖說)。
- (二) 現場指揮決策、搶作過程之連繫及處置等搶救作為之檢討等資料。
- (三) 火場中發現罹難者時間、位置、受燒部位及程度、送達醫院等資料。
- (四) 消防、義消人員因死亡或受傷情形之檢討資料：
 - 1. 受傷部位與受傷種類。
 - 2. 救出位置。
 - 3. 造成傷亡之原因分析。

五、火災原因初步調查、鑑定情形（火災調查）

- (一) 起火戶之研判：
 - 1. 延燒狀況：建築物延燒路線…，共計延燒…；擴大延燒因素為…。
 - 2. 綜合研判，以……為起火戶。
- (二) 起火處之研判：

依據現場燃燒狀況，初步研判起火處為起火戶之……處。
- (三) 起火原因之研判：

本案於起火處採集證物……，火災證物鑑定結果為……，本案起火原因研判為……。

六、消防安全設備設置及作動情形（火災預防）

- (一) 現場消防安全設備、防焰物品設置種類。
- (二) 消防安全檢查結果(含最近 1 次消防安全檢查紀錄表影本)。
- (三) 檢修申報複查結果(含檢修申報書及最近 1 次檢修申報複查安全檢查紀錄表影本)。
- (四) 火災發生時各項消防安全設備作動情形(含現場照片，如有火警自動警報設備之場所，另應釐清現場地區警鈴按鈕之啟閉狀況)。
- (五) 其他可供參考之資料。

七、防火管理規劃及管理情形（火災預防）

- (一) 防火管理人及消防防護計畫設置情形(含消防防護計畫審查合格公文及該計畫影本)。

(二) 防火管理檢查情形(含最近 1 次查核防火管理制度之消防安全檢查紀錄表影本)

(三) 火災發生初自衛消防編組啟動情形：

1. 通報班：(詳述通報班人員如何得知火災【聽到警鈴或廣播】、用什麼設備通報、通報內容、通報哪些人等)。
2. 滅火班：(詳述誰使用哪裡的滅火器/室內消防栓初期滅火、初期滅火後做了哪些事等)。
3. 避難引導班：(詳述疏散過程，包含受困人員數量、位置、行動能力、疏散方向，並檢附平面圖標記人員位置、疏散方向及防火門位置等)。
4. 安全防護班：應有防火區劃門是否關閉位置的記錄，並詳述安全防護班人員之作為。
5. 救護班：詳述救護班人員之作為。
6. 防火避難設施設置情形：出入口、走廊、樓梯、防火門及防火區劃等設置情形。
7. 利用平面圖說明人員受困位置及疏散方向。

八、公共危險物品管理情形 (危險物品管理)

- (一) 有關公共危險物品、液化石油氣或爆竹煙火相關場所列管及檢查情形…。
- (二) 位置、構造、設備等安全設施設置及維護管理情形…。
- (三) 物質名稱及數量…。
- (四) 相關人員(如保安監督人、爆竹煙火監督人、安全技術人員)遴用及受訓情形。

九、大量傷病患處理情形：(緊急救護)

有關大量傷病患的救護啟動時機，傷者與醫院之分佈情形、後續醫療等資料。

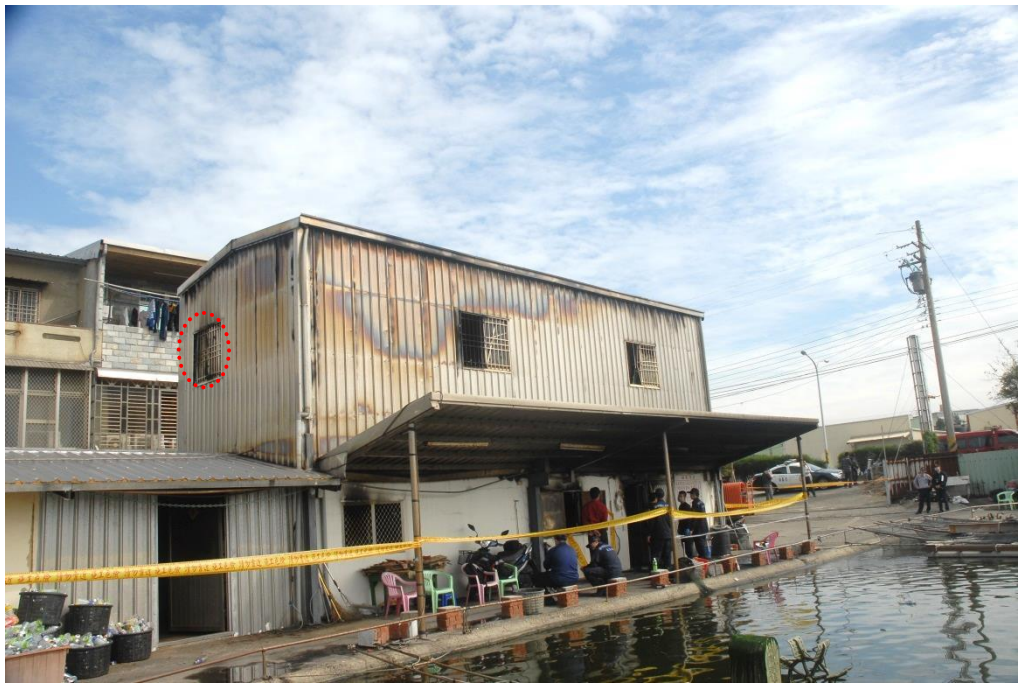
十、檢討分析及建議：

- (一) 管理權人、業者或在場人員是否涉有相關業務過失責任之說明：
- (二) 對於災害搶救業務之建議與檢討：

- (三) 對於火災預防業務之消防防護計劃之建議與檢討：
- (四) 對於危險物品管理業務相關消防防災計畫之建議與檢討：
- (五) 其他建議事項：

註：

- (一) 火災報告之項目，應依案情增減；若無前揭項次之資料即可免填，但與本案之火災內容有因果關係之項目，亦應由相關單位本於權責，提供項目及內容列入本件火災報告內，以臻本案之完整性。
- (二) 本報告之格式：以標準格式（上、下：2.2 cm；左、右：2.2 cm）為邊界，文字均採標楷體 14 號字體，標題為粗體字，行距為固定行高，行距為 24 點；照片、圖片中之標註、文字說明請儘量設定群組物件避免標示偏移。



照片 1：建築物西南側外觀

說明：2 樓南面鐵皮以西側受燒變色情形較嚴重，……。

照片 2：

說明：以 2 樓受燒變色情形較嚴重，……。

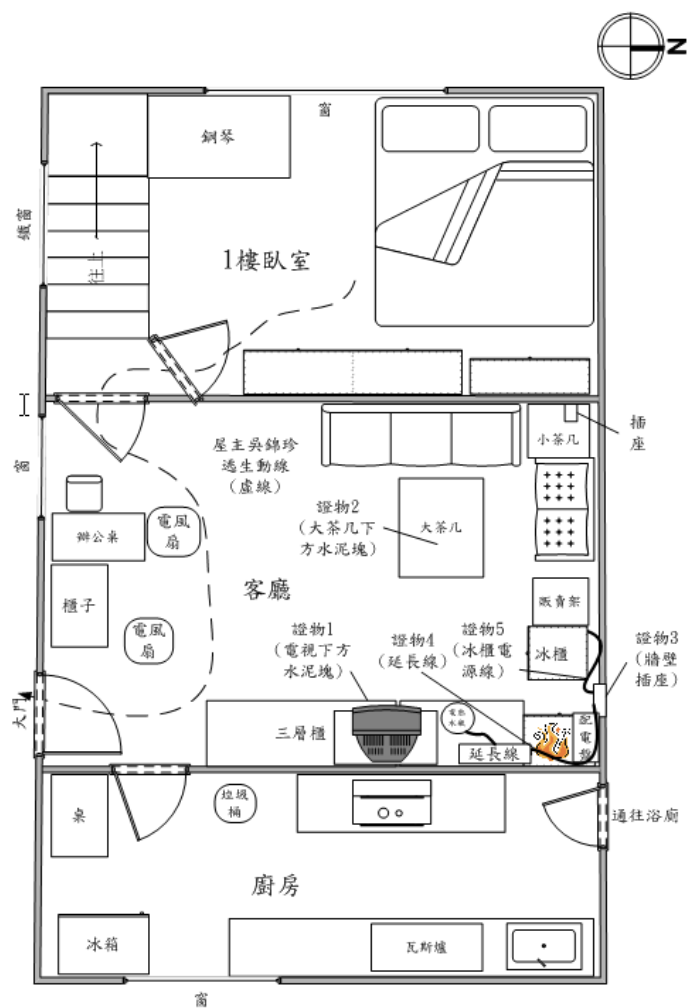


圖 1：○○縣○○鄉○○路○○號現場平面圖

表 1：現場消防安全設備檢修申報表

申報場所概要	申報樓層別		總樓地板面積	
	使用執照用途		實際用途	
	使用執照字號		營利事業登記證字號	
	場所名稱		構造	
	地址			